

## ТЕХНИЧЕСКА ХАРАКТЕРИСТИКА

### Универсално рамково закрепване SXR

Първият дюбел със сертификат ETA (Европейско техническо одобрение)



#### ПРЕГЛЕД



**SXR-T** - обезопасителен галв. поцинкован винт на fischer

**SXR-Z** - с галв. поцинкован обезопасителен винт на fischer за крайник Pozi с размер 4

**SXR-FUS** - с галв. поцинкован обезопасителен винт fischer с шестостенна гайка и интегрирана шайба

#### Одобрен за:

- Бетон
- Плътни тухли
- Плътни варовикови тухли
- Перфорирани варо-пясъчни тухли
- Плътен блок, направен от лек бетон или бетон с нормално тегло
- Кух блок, направен от лек бетон
- Тухли с вертикална перфорация
- Топлинен изолационен блок

#### Подходящо и за:

- Естествен камък с плътна структура
- Газобетон
- Плътен блок, направен от лек бетон

#### За монтаж на:

- Врати
- Каси на врати



- Огнеупорни врати
- Прозорци
- Кухненски шкафчета
- Гардероби
- Четвъртити греди
- Облицовки
- Фасадни и покривни носещи конструкции, направени от дърво и метал
- Окачени тавани
- Кабелни трасета

**Характеристики:**

## ОПИСАНИЕ

- Първият крепежен елемент fischer с дълга ос с Европейски Технически сертификат (ETA).
- Одобрението обхваща стандартната област на приложение за фасадни конструкции от метал или дърво.
- Открити са нови области на приложение, например окачени тавани, кабелни кутии, тръбни скоби и др.

### Предимства/ползи

- Обратните проверки, сравнителните проби и потребителски тестове показват, че характеристиките при окачване на SXR са уникални на пазара. Решаващият фактор тук е сравнително niskия натегателен въртящ момент по отношение на много високия пределен въртящ момент при процеса на монтиране.
- Този дюбел „стяга“ дори и в тухли с големи кухини.
- В допълнение, уникалната геометрия на SXR означава, че може лесно да се монтира с чук, без да се деформира.
- Също така разполага с антиротационно заключване, което работи оптимално дори при критични строителни материали.

## SXR - ПРЕДИМСТВАТА НАКРАТКО



С дълбочина на анкерирание от 50 мм, одобрен за голям брой плътни и кухи строителни материали.

### Пълен асортимент:

- Обща дължина на крепежни елементи от 60 - 260 мм
- Можете да получите цинковани винтове или винтове в стандарт А4.
- **Три водещи вариации**
  1. Конусен зенкер Torx 40
  2. Конусен зенкер глава Pozidrive 4
  3. Шестоъгълна глава SW 13 с интегрирана шайба и T40



Оптимално поведение при инсталация: "Почувствай добрия фактор".

### Стандарти на fischer:

- Предварително скрепен винт
- Интегриран набивен стоп
- Антиротационно заключване

### Най-високо допустимо натоварване:

- Бетон C16/20 (B25): десеторен товар 2,0 kN натоварване при срязване 5,4 kN
- Плътни тухли до 1,4 kN



## МОНТАЖ

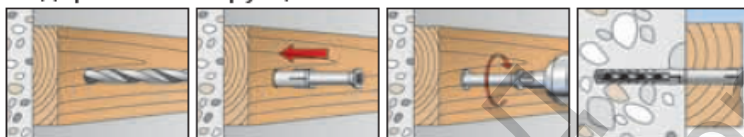
### Тип монтаж

- Проходен монтаж.

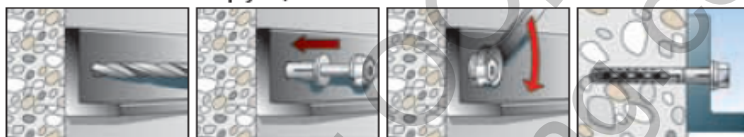
### Съвети за монтаж

- Препоръчваме винтове със скрита глава за монтаж на дървени конструкции и дюбели с плоска яка при монтиране на метални конструкции.
- Винт с шестостенна глава с интегрирана шайба и  $\odot$  - захват.

### за дървени конструкции

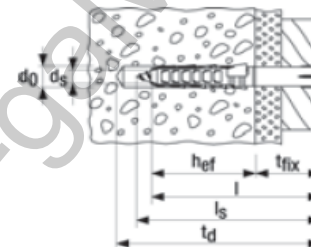


### за метални конструкции



## ТЕХНИЧЕСКИ ДАННИ

Тип	Арт.-No.	ИД сертификат	SXR-T - обезопасителен поцинкован винт на fischer		SXR-T A4 - с обезопасен винт fischer, направен от неръждаема стомана		Дължина на дюбела	Макс. използваема дължина	Винт	инструмент	Кол-во в кутия
			Средно	мин. дълбочина на пробиване при проходен монтаж	мин. дълбочина на закрепване	дължина					
			$d_0$ (mm)	$t_d$ (mm)	$h_{ef}$ (mm)	$l$ (mm)	$t_{fix}$ (mm)	$d_s \times l_s$ (mm)			ор.
SXR 10 x 80 T	46263	8	10	90	50	80	90	7 x 87	T40	50	
SXR 10 x 100 T	46264	5	10	110	50	100	50	7 x 107	T40	50	
SXR 10 x 120 T	46265	2	10	130	50	120	70	7 x 127	T40	50	
SXR 10 x 140 T	46266	9	10	150	50	140	90	7 x 147	T40	50	
SXR 10 x 160 T	46267	6	10	170	50	160	110	7 x 167	T40	50	
SXR 10 x 180 T	46268	3	10	190	50	180	130	7 x 187	T40	50	
SXR 10 x 200 T	46269	0	10	210	50	200	150	7 x 207	T40	50	
SXR 10 x 230 T	46270	6	10	240	50	230	180	7 x 237	T40	50	
SXR 10 x 260 T	46271	3	10	270	50	260	210	7 x 267	T40	50	
SXR 10 x 80 T A4	46272	0	10	90	50	80	30	7 x 87	T40	50	
SXR 10 x 100 T A4	46274	4	10	110	50	100	50	7 x 107	T40	50	
SXR 10 x 120 T A4	46278	2	10	130	50	120	70	7 x 127	T40	50	
SXR 10 x 140 T A4	46279	9	10	150	50	140	90	7 x 147	T40	50	
SXR 10 x 160 T A4	46283	6	10	170	50	160	110	7 x 167	T40	50	
SXR 10 x 180 T A4	46285	0	10	190	50	180	130	7 x 187	T40	50	
SXR 10 x 200 T A4	46286	7	10	210	50	200	150	7 x 207	T40	50	
SXR 10 x 230 T A4	46287	4	10	240	50	230	180	7 x 237	T40	50	
SXR 10 x 260 T A4	46288	1	10	270	50	260	210	7 x 267	T40	50	





**SXR-Z** - с галв. поцинкован  
 обезопасителен винт fischer за  
 накрайник Pozidriv с размер 4

Тип	Арт.-No.	ИД серти- фикат	Средло	мин. дълбочина на пробиване при прохода монтаж	мин. дюбелаж на закрепване	Дължина на дюбела	Макс. използваема дължина	Винт	инструмент	Кол-во в кутия	
			■ ETA $d_0$ [mm]	$t_d$ [mm]	$h_{ef}$ [mm]	$l$ [mm]	$t_{fix}$ [mm]	$d_s \times l_s$ [mm]		ор.	
SXR 10 x 80 Z	47977	3	■	10	90	50	80	30	7 x 87	PZ 4	50
SXR 10 x 100 Z	47978	0	■	10	110	50	100	50	7 x 107	PZ 4	50
SXR 10 x 120 Z	47979	7	■	10	130	50	120	70	7 x 127	PZ 4	50
SXR 10 x 140 Z	47980	3	■	10	150	50	140	90	7 x 147	PZ 4	50
SXR 10 x 160 Z	47981	0	■	10	170	50	160	110	7 x 167	PZ 4	50

Ташев-Галвинг ООД  
 www.tashev-galving.com